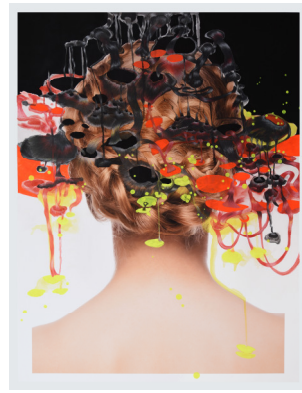




COZIC | *Bras dessus, bras dessous*
Couleur et matière en accord



Catherine BOLDUC
Cosmétique de la fin

20 février au 30 mai 2021

samedi 20 février | ouverture des expositions à 14 h

samedi 27 mars à 15 h | rendez-vous avec les artistes via ZOOM

*Si toute vie va inévitablement vers sa fin, nous devons durant la nôtre, la colorier
avec nos couleurs d'amour et d'espoir.*

Marc Chagall

Deux expositions pour nous élever de la misère actuelle, pour la réfléchir, pour adoucir, rafraîchir, éveiller, restaurer, reprendre de la vigueur et des forces, déjouer le malaise ambiant à force de résilience et de métamorphoses. Car oui, l'art est essentiel, capital. La pulsion créatrice, l'énergie de la couleur, la puissance de la matière se joignent et donnent sens aux propositions artistiques des COZIC et de Bolduc, l'une allant avec l'autre car cela fluctue dans un mouvement perpétuel de la vie et de la mort. L'une étant le versant de l'autre, oscillant entre l'ombre et la lumière. Aux couleurs de la vie et de l'amour, COZIC manifeste la nécessité d'être ensemble et solidaire en dépit du poids des choses, au-delà de la gravité de la situation. Avec *Cosmétique de la fin*, Catherine Bolduc nous met face à notre propre finalité, défiant le monde des artifices et celui, des leurres et des miroirs aux alouettes, bravant l'univers des apparences.

COZIC – Une âme, deux têtes et quatre mains unies pour la vie depuis la fin des années soixante afin d'œuvrer en accord, en osmose et en symbiose, une signature unique et si poétique, haute en couleur : voilà Monic Brassard et Yvon Cozic. Ensemble, ils ont participé aux transformations de l'art contemporain en mariant pop art, post-minimalisme et *arte povera* par leur manière de faire et d'être. À travers leur attitude, l'art se relie à la vie alors que l'usage d'objets du quotidien associé à celui de matériaux simples défie la dictature de la société de surconsommation. D'un côté, *Masque, Foule aveugle, D'yeux* et *Cri* se côtoient tandis que de l'autre, un *Espace vert à traverser* s'offre pour contrer l'*Insoutenable*. À accorder couleur et forme, COZIC ouvrent la voie au sens, à la sensibilité et font «*PLACE À LA MAGIE! PLACE À L'AMOUR!*»

Catherine BOLDUC – Si *Cosmétique de la fin* affronte la tyrannie de la jeunesse et de l'âgisme, au milieu de son théâtre d'ombre et de lumière, Bolduc nous met face tout autant à la finalité individuelle et collective à l'échelle humaine et planétaire. À ne pas s'y tromper, les titres de Bolduc marquent le bord du gouffre : *Précipice, Artifice, Ornement et Apocalypse*. Dans ces vanités chimériques où le faux passe pour le vrai, le réel s'embrouille et se perd au profit de besoins artificiels et vains. Perruques, faux ongles, faux cils, vernis à ongle, boules de cristal, monts et cratères dégoulinant de dentelles, de passementerie et de perles de pacotille s'accumulent en un magma baroque. À l'heure de la pandémie, l'œuvre de Bolduc nous trouble et nous émerveille, réfléchissant la fragilité et la vulnérabilité de notre monde.

Cozic habite à Sainte-Anne-de-la-Rochelle. Depuis la fin des années soixante, une cinquantaine d'expositions individuelles, plus de deux cents expositions collectives et une vingtaine d'œuvres monumentales et d'intégration à l'architecture rendent compte de leur rayonnement.

Signalons leur formidable rétrospective au Musée national des Beaux-arts du Québec (2019-2020).

Récipiendaire du Prix du Gouverneur général en arts visuels et médiatiques du Canada en 2019, le duo remportait le Prix Borduas en 2015. Représentés par la galerie GRAFF de 1978 à 2018, ils ont été maintes fois boursiers du CALQ, du CAC et de la SODAC, dont la Bourse de carrière Jean-Paul Riopelle (2012). Leurs œuvres font partie d'innombrables collections privées et publiques au Canada et en Europe (Musée des Beaux-arts de Montréal, Musée d'art contemporain, Musée des Beaux-Arts du Canada, Musée national des beaux-arts du Québec, Musée d'Art de Joliette, Windsor Art Museum). À l'été 1997, Cozic participait au symposium des Jardins du Précambrien de la Fondation Derouin.

Merci à la Collection LOTO-QUÉBEC.

Catherine Bolduc vit maintenant dans les Laurentides, à Val-Morin. Depuis bientôt trente ans, l'artiste a à son actif maintes expositions solos et collectives, au Canada et à l'étranger (Japon, Allemagne, Espagne France, Pays-Bas, Etats-Unis). Artiste en résidence à plusieurs reprises, elle a séjourné à Sagami (2021, 2016, 2007), Est-Nord-Est (2006-1998), Gros Morne (Terre-Neuve), et à l'étranger, au Studio du Québec à Tokyo, à Berlin et en Irlande dans les Pépinières européennes pour jeunes artistes; elle sera à l'Atelier de l'Île à Val-David en 2021. Elle a participé à de multiples Foires d'art (Montréal, Toronto, Berlin, Barcelone). À partir de 2011, elle a réalisé de nombreuses œuvres d'art public dans le cadre de la politique d'intégration des arts à l'architecture du Québec et avec le Bureau d'art public de la ville de Montréal. Boursière plusieurs fois du CAC et du CALQ qu'elle remercie, on retrouve ses œuvres dans moult collections publiques et privées (Musée des beaux-arts de Montréal, Musée national des beaux-arts du Québec).

Manon Regimbald



Conseil
des arts
et des lettres
du Québec

Centre d'exposition
de VAL-DAVID

ENTRÉE LIBRE

du mercredi au dimanche de 11 h à 17 h
2495, rue de l'Église, Val-David
www.culture.val-david.qc.ca

Le Centre remercie la municipalité de Val-David pour son soutien financier.