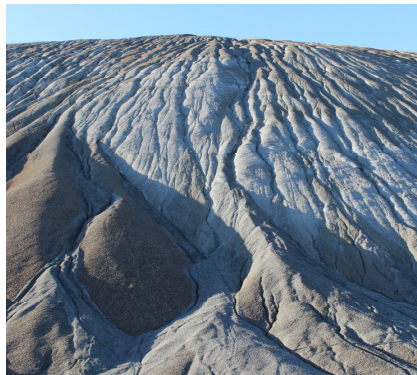


Pourvu qu'il pleuve Nathalie LEVASSEUR



Vernissage en soirée,
dimanche le 30 juin 2013 à 20 h

Rencontre avec l'artiste
samedi, le 20 juillet à 16 h

30 JUIN – 2 SEPTEMBRE

Cette exposition porte sur le parcours original de deux artistes des Laurentides très préoccupées par les rapports entre les humains et la nature. Leurs démarches s'inscrivent dans la longue tradition de l'art du paysage si fructueuse en art contemporain et actuel, si significative.

*Mais un pays natal est moins une étendue
qu'une matière ; c'est un granit ou une terre,
un vent ou une sécheresse,
une eau ou une lumière.*
Gaston Bachelard, *L'eau et les rêves*

Limen – in memoriam Jeane FABB



Vernissage
le dimanche 7 juillet à 15 h

NATHALIE LEVASSEUR pose un regard critique sur l'exploitation minière à travers une installation complexe où grandiront des saules verdoyants. Structures végétales vivantes, impressions numériques, bande vidéo et action performative s'entremêlent dans cette expérience audacieuse délibérément ambivalente qui questionne le viable et l'insupportable.

Native de Thetford Mines, Nathalie Levasseur vit maintenant à Val-David. Membre de l'Atelier de l'Île, elle a fait plusieurs résidences d'artistes au pays, en France et au Japon et exposé à Amos, Chesterville, Alma, Victoriaville, Jonquière, Îles de la Madeleine, Trois-Rivières, Saint-Hilaire, St-André d'Avelin, La Pocatière, Montréal. Son œuvre fait partie de la collection de Loto-Québec, Bibliothèque et Archives Canada.

En 2010 et 2012, elle participait au Symposium de la Fondation Derouin aux Jardins du précambrien. L'artiste remercie le CLD Laurentides, Claude Cousineau, député de Bertrand, Marc-André Morin, député NPD, Hydromax Val David, Jardin des Rives, Agro Énergie, Scierie familiale Gagnon spécialité cèdre, BMR Eugène Monette inc, Centre Jardin Flore Nature, Quincaillerie Théoret Ste-Adèle, Plomberie Labonté inc, l'équipe du Centre d'exposition LézArts Loco. Photo d'archive : Centre d'archives de la région de Thetford; Bassin : Roch Lantier Sculpteur; Assistants et textes : Sylvie Tisserand, Gilles Matte et Michèle Dubé; Consultants techniques : Claude Ancil, Ginette Lefebvre, Françoise Seru et Clodet Beauparlant. Mentorat : Manon Mercier du CCL et Emploi Québec, Vidéos performance : Pierre Paiement.



Centre d'exposition
de VAL-DAVID



JEANE FABB a choisi le mot *limen* pour nommer cette exposition, soit l'idée du seuil, selon l'étymologie. À travers ses œuvres ancrées dans le paysage, à notre tour d'avancer vers cet ultime passage, de vie à trépas. Empreintes de rites comme autant de bornes entre ciel et terre, photographies, vidéos, sculptures posent la question du rapport des femmes à la nature, d'hier à aujourd'hui. Enfin, s'ajoute la série photographique *Attending to beauty* réalisée au cours de l'été 2012.

Née en Angleterre, Jeane Fabb a émigré à Montréal et a vécu dans les Hautes Laurentides, à la Macaza depuis 1975. Tout en faisant plusieurs expositions en galerie, elle a réalisé aussi plusieurs projets *in situ* autant au Québec, (Mirabel, La Minerve, Mont-Tremblant, Matane, Nominique, La Minerve dans la réserve faunique Papineau-Labelle, en Matawinie, la réserve Kiamika) qu'au Mexique, en Angleterre, en Islande, en Allemagne, en Argentine où elle a fait maintes résidences d'artistes. Récipiendaire de bourses du Conseil des arts et des lettres du Québec et du Conseil des Arts du Canada, elle était aussi membre fondatrice de *Boréal Art/Nature*.

Merci à Rémi Bédard d'Encadrex,
Nicolas Pitre du Centre Sagamie pour leur appui
et aux amis de Jeane
qui ont rendu possible cette exposition *in memoriam*.

ENTRÉE LIBRE
tous les jours durant l'été de 11 h à 17 h
2495, rue de l'Église, Val-David
www.culture.val-david.qc.ca 819.322.7474



Poussant dans les bois Steve de BRUYN



Vernissage dimanche le 30 juin à 19 h

30 JUIN – 2 SEPTEMBRE

Au parc Ceyreste, près de la mairie de Val-David, vous verrez *poussant dans les bois* à l'infini, une grande boucle qui s'y déroule ou s'y enroule, sculptée par Steve de Bruyn, un jeune artiste inspirant et talentueux.

Steve de Bruyn vit à London. Depuis 2009, il a exposé en solo au Québec et au Canada, entre autres, à Victoria, Saskatoon, London, Edmonton, Sarnia, Annapolis. En 2014, il continuera à œuvrer à Trois-Rivières, Montréal, North Bay, Sackville, Québec et Chicoutimi.

Samedi le 3 août à 15 h - entretiens avec les auteurs :

Michel Allard autour de l'ouvrage

*Sur les traces de Joseph Venne Architecte (1858-1925)
Découvrir Montréal*, publié aux éditions du Septentrion

Laurent Pilon autour de l'ouvrage

*Résine et complexité matérielle. Traité sur la manœuvre
de la résine en sculpture* publié aux
Presses de l'Université du Québec

Dimanche le 1^{er} septembre à 16 h

À l'heure du loup autour de la parole de
Pierre Morency avec Hélène Tremblay

PRÉSENTÉ DANS LE CADRE DU PROGRAMME ÉDUCATIF DU CENTRE

– *L'infini moulin à prières* une sculpture extérieure dans le parterre du Centre d'exposition faisant suite à la performance *Estamper l'infini à vélo* de Shawn Davis et Patrick Visentin

– *L'âge des saisons* une installation d'Audrey Larin dans la vitrine du Restaurant LES ZÈBRES

– *Mots d'amour* de Shawn Davis sur les murs de l'ancien bâtiment Couche-Tard à la croisée de la route 117 et de la rue de l'Église de Val-David

sous l'aimable direction de Bonnie Baxter, professeure au programme *Print Media* de la Faculté des beaux-arts de l'Université Concordia en collaboration avec Michel Beaudry.



Québec

Centre d'exposition
de VAL-DAVID

ENTRÉE LIBRE

tous les jours durant l'été de 11 h à 17 h

2495, rue de l'Église, Val-David

www.culture.val-david.qc.ca 819.322.7474

